

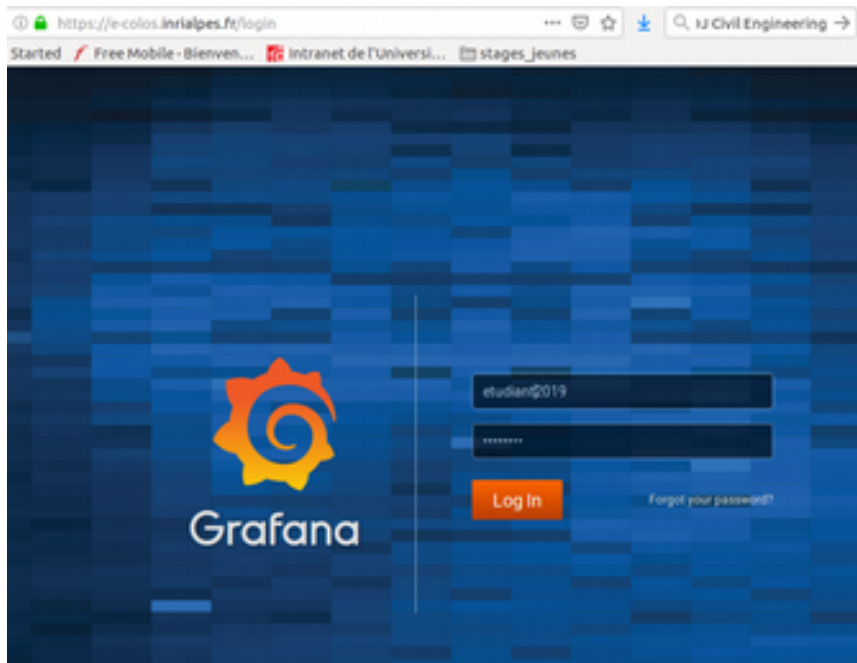
**Projet e-CoLoS !**  
**« étudie-les constructions soutenables ! »**

**Grafana Tutorial pour La Maison en Terre (french et anglaise version)**

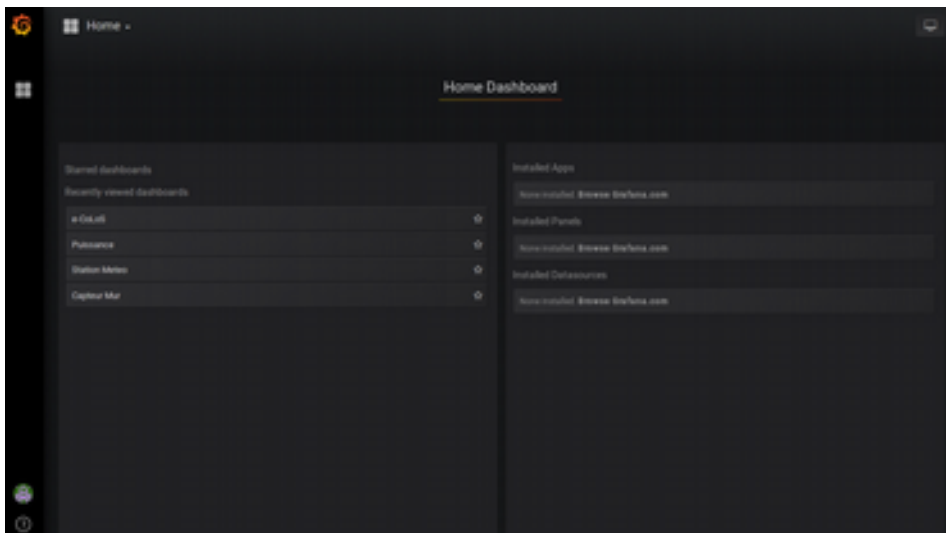
<https://e-colos.inrialpes.fr>



financé par  
**IDEX Université Grenoble Alpes**



entrer votre login et mot de passe et valider ; Vous arrivez sur :



e-CoLoS : capteurs intérieur/extérieur de la maison

Puissance : puissance instantanée convecteurs

Station météo : au Sud à 5m de haut sur le poteau qui tient la toile

capteur mur : les 2 capteurs qui mesurent ce qui se passe DANS le mur ( à poser)

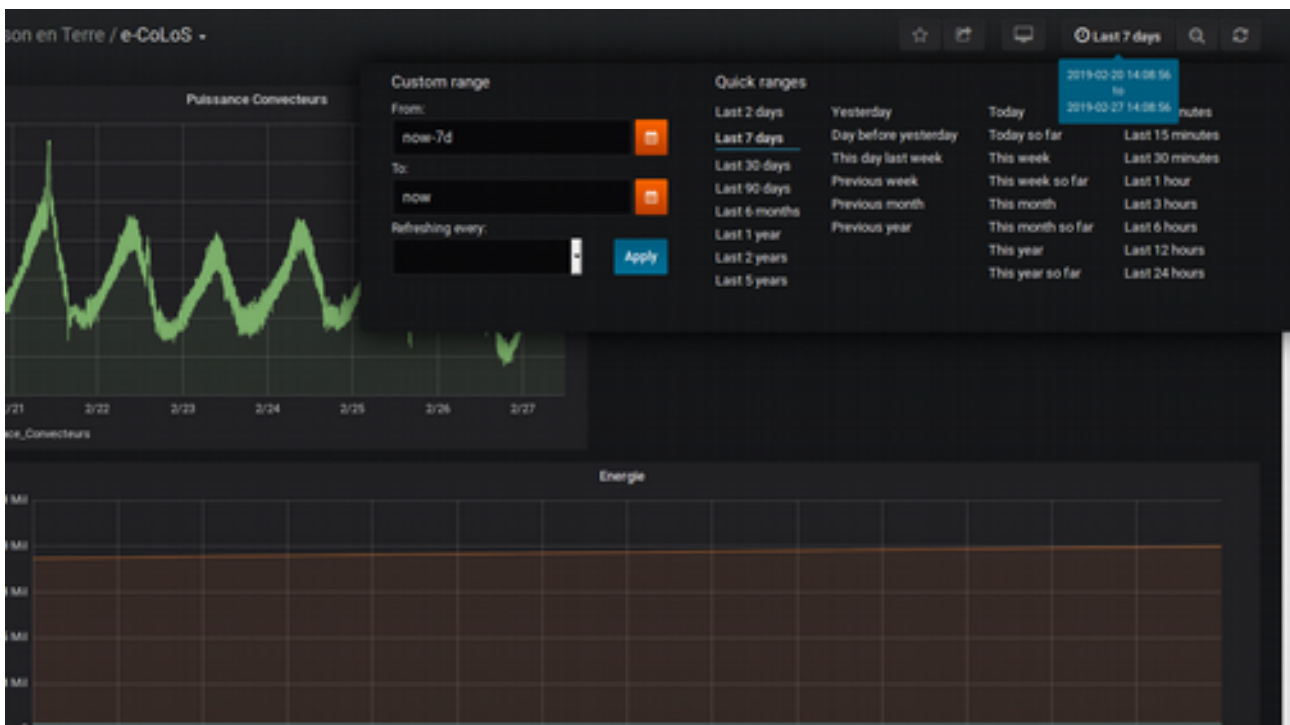
**Cliquer sur le menu de votre convenance :**

e-CoLoS :



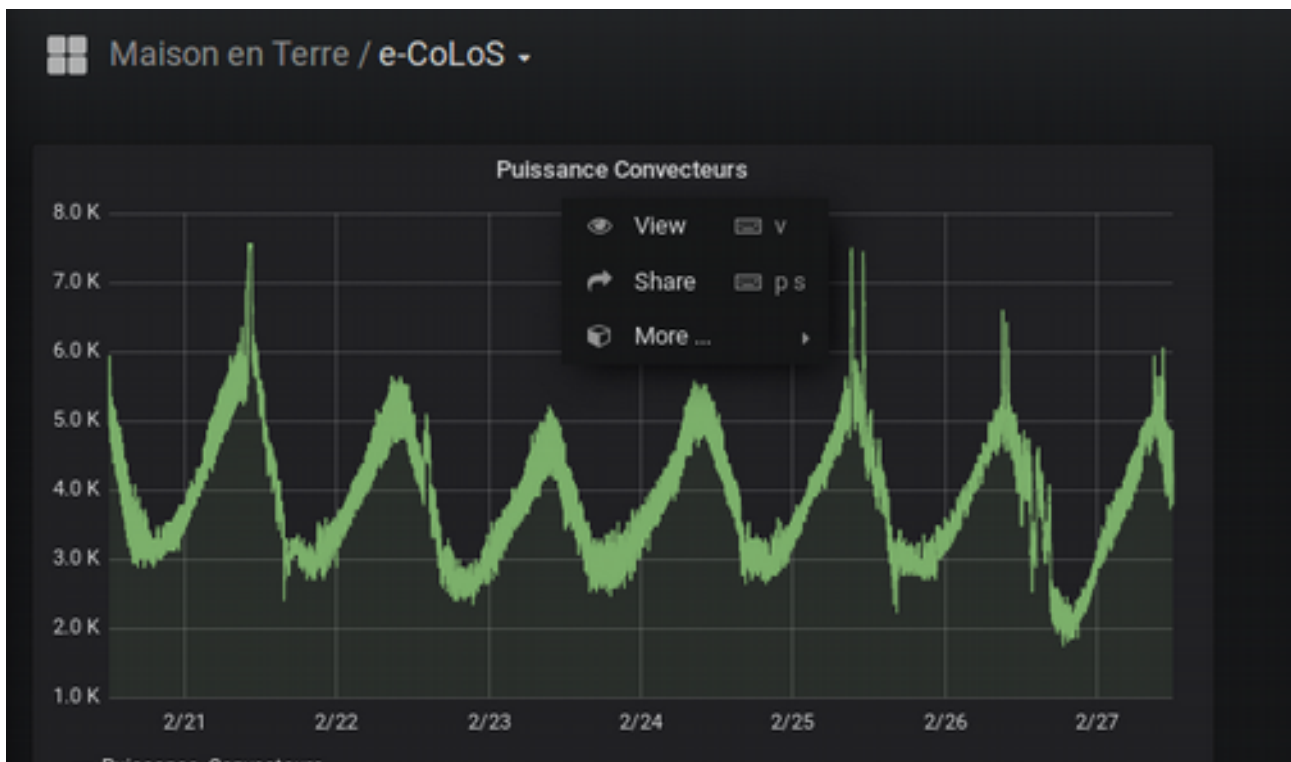
avec l'ascenseur à droite vous pouvez découvrir les autres graphes...comme les températures, les quantités de lumière

**Pour modifier la période d'affichage :** à droite cliquer sur l'horloge et choisissez.

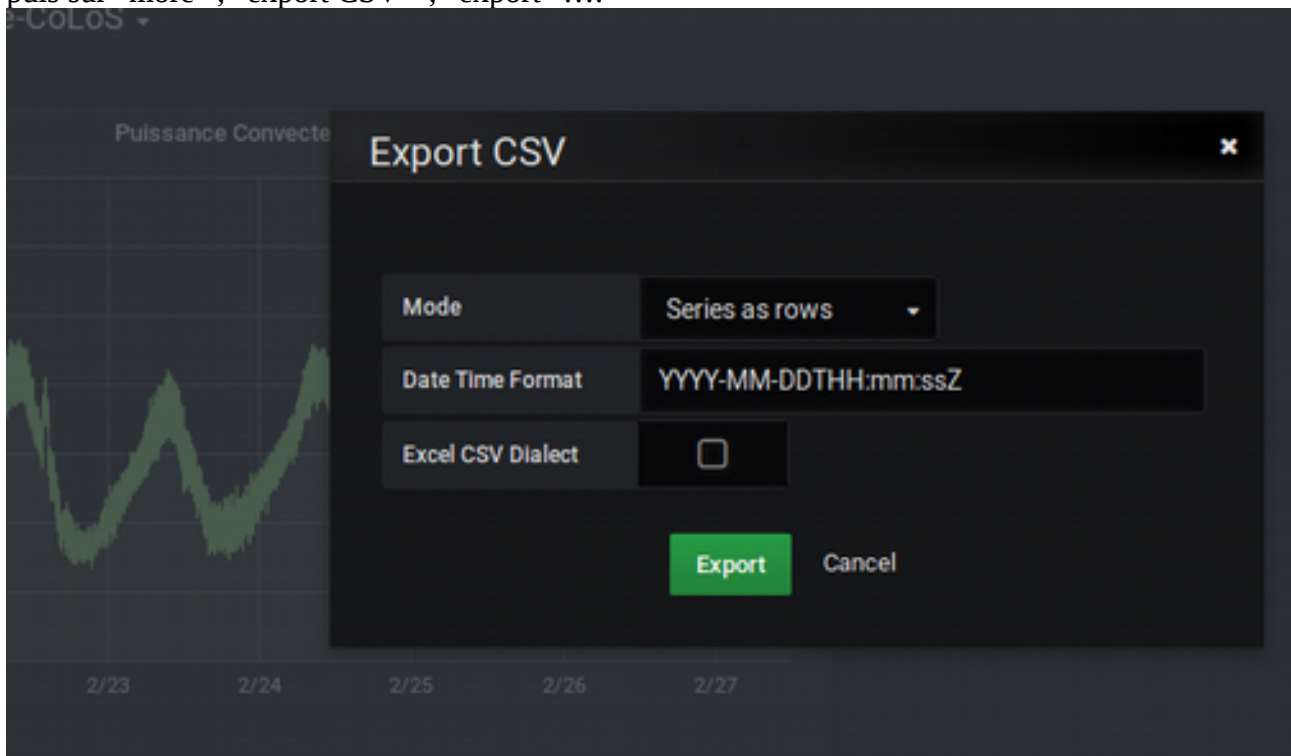


**Pour exporter des données :**

cliquer sur le titre du graphe concerné :

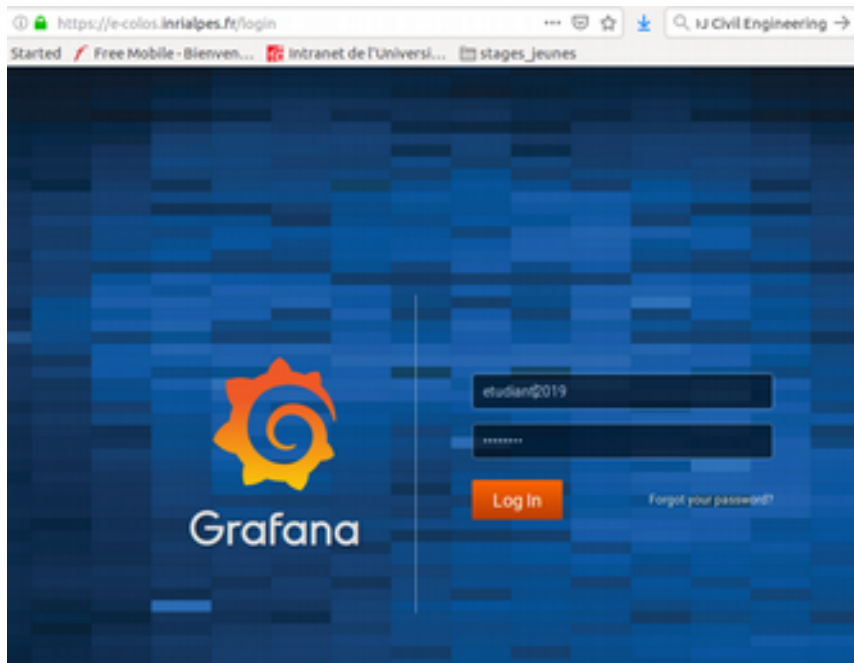


puis sur "more", "export CSV", "export" ....

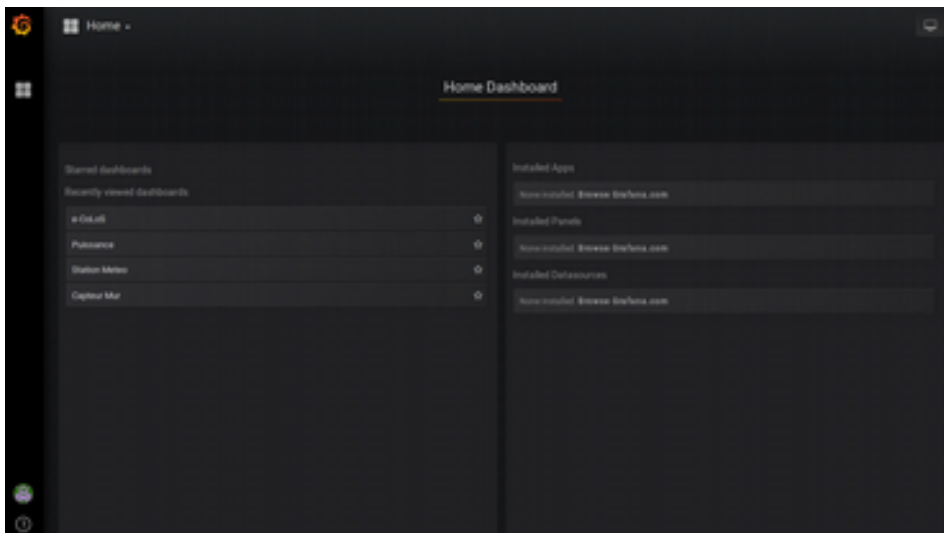


**Graph « station meteo »** : attention, pour la pluviométrie , il s'agit plutôt de détection d'un point de rosée que de la présence de la pluie.



**ENGLISH VERSION**

enter your login and password and validate; You arrive on:



e-CoLoS : indoor / outdoor sensors of the house

Power : instantaneous power of the heaters

Weather station : South at 5m high on the pole that holds the canvas

wall sensor : the 2 sensors that measure what is going on inside the wall (to be installed)

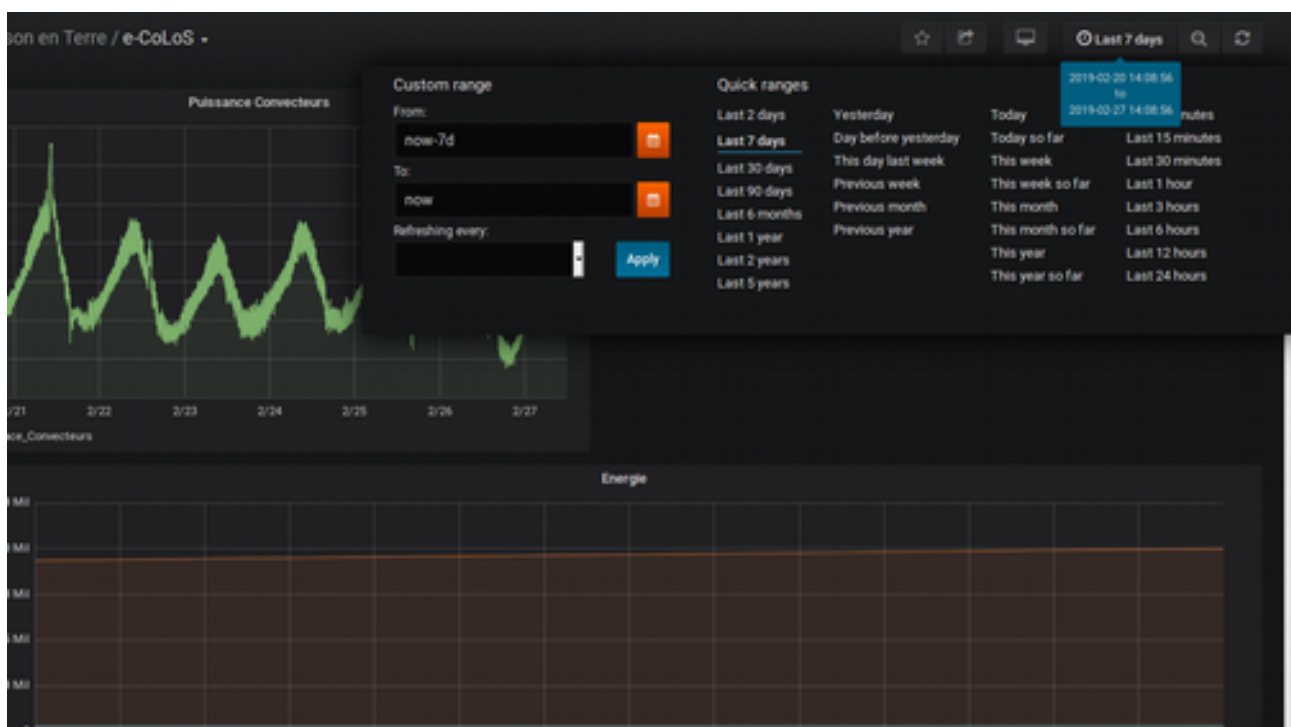
Click on the menu of your convenience:

e-CoLoS :



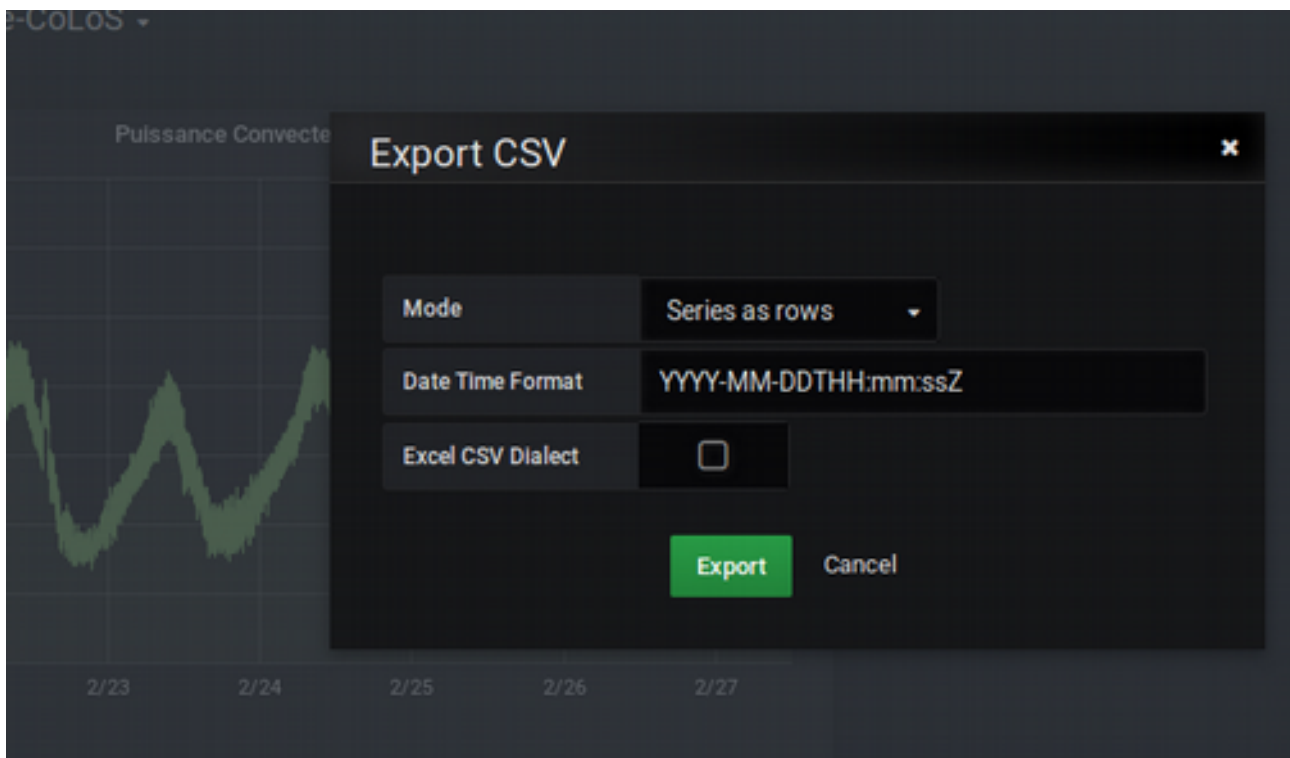
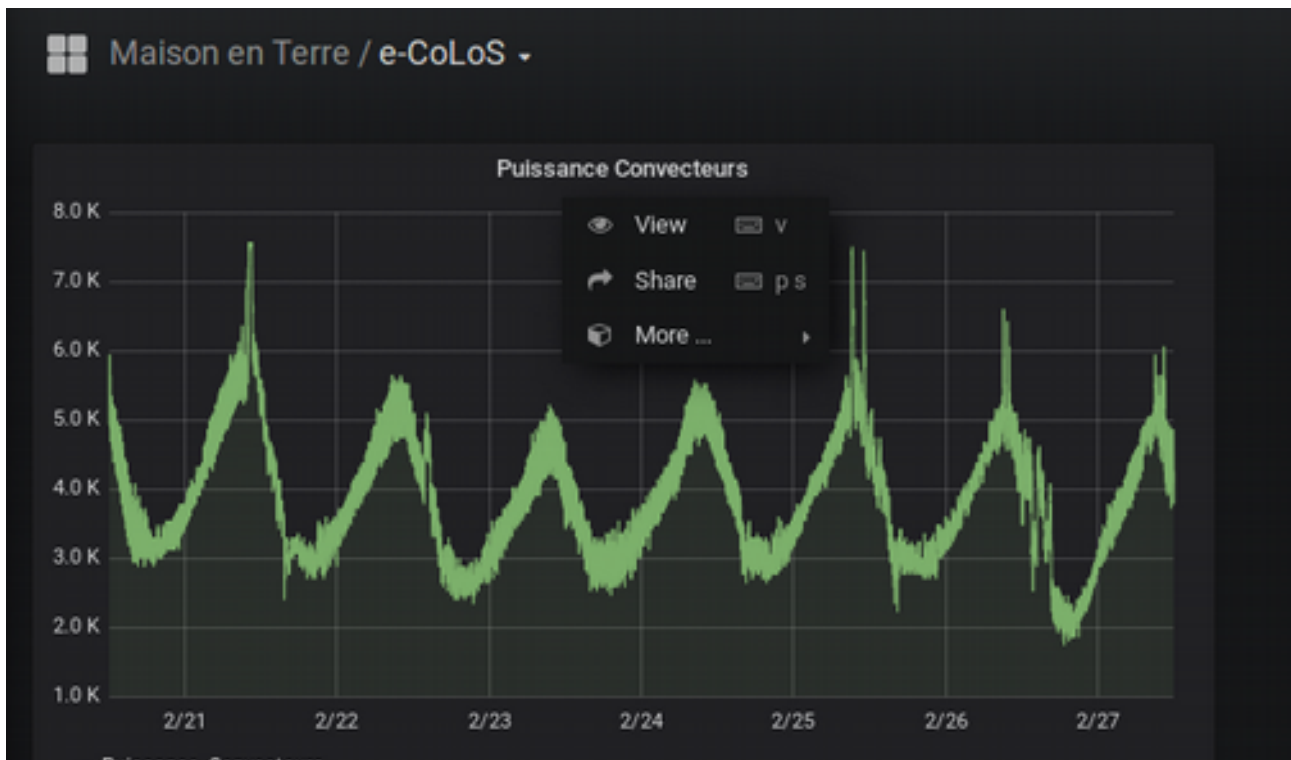
with the scroll on the right you can discover the other graphs ....

To change the display period: right click on the clock and choose.



**To export datas:** click on the title of the graph concerned:

puis sur “more” , “export CSV “ , “export” ....





**Graph "weather station": beware, for the rain, it is rather a detection of a dew point than of the presence of rain .**

