

Plutôt que la transition énergétique, qui consiste à poursuivre le modèle économique et par là-même la destruction de l'écosystème de notre planète, nous proposons ici de rentrer en rupture, d'organiser autrement la société par la valorisation des matières déjà disponibles, par le souci d'une action totalement réversible et par la création de biens communs donnant du sens à notre futur, à nos métiers.

2022, Grenoble est capitale verte européenne. C'est donc tout naturellement que cet atelier intensif interdisciplinaire de conception/réalisation en matériaux de réemploi a été accueilli à l'Université Grenoble Alpes, transformant pour la première fois l'atelier *hors les murs en un atelier dans les murs*.

19 étudiant.e-s de l'UFR PhITEM, 23 étudiant.e-s de l'ÉNSA-M et des étudiant.e-s volontaires de l'ÉNSA-G ont participé du 22 septembre au 02 octobre 2022 à cet atelier accueilli par l'INSPÉ, pour souhaiter la bienvenue à ces nouveaux étudiant.e-s sur le campus de Saint-Martin d'Hères.



Plan

- 1 La matière**
- 2 Le Modul'Air
- 3 La terrasse
- 4 Les arceaux
- 5 Le jardin de l'INSPÉ
- 6 La porte de l'INSPÉ
- 7 Le garage à vélo
- 8 Divers
- 9 L'équipe



Plan

1 La matière

2 Le Modul'Air

3 La terrasse

4 Les arceaux

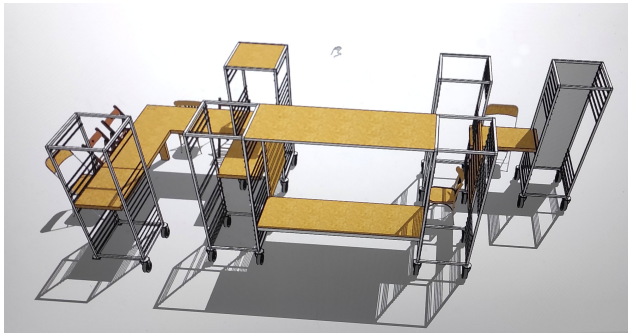
5 Le jardin de l'INSPÉ

6 La porte de l'INSPÉ

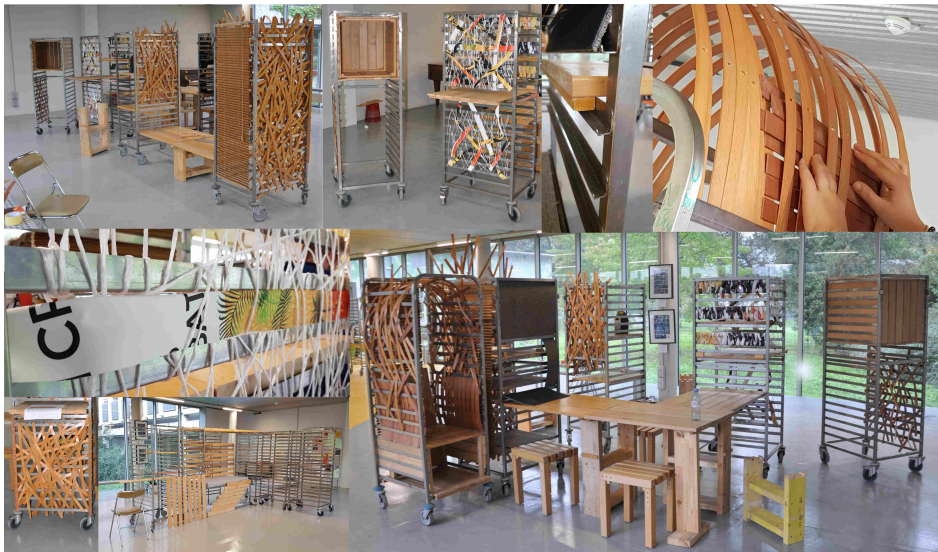
7 Le garage à vélo

8 Divers

9 L'équipe

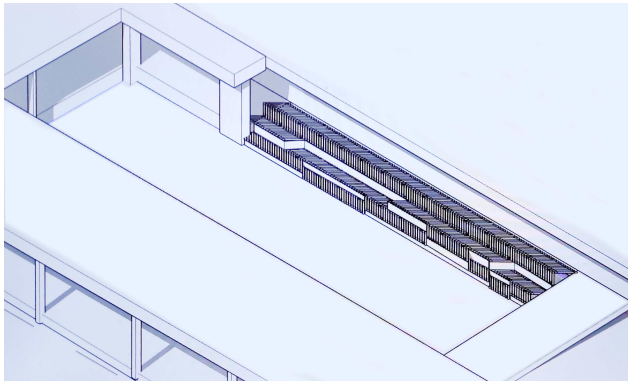


- 6 “échelles” provenant du Crous
- Lattes de store
- Têtes de lits du Crous
- Banderoles de communication de l'UGA



Plan

- 1 La matière
- 2 Le Modul'Air
- 3 La terrasse**
- 4 Les arceaux
- 5 Le jardin de l'INSPÉ
- 6 La porte de l'INSPÉ
- 7 Le garage à vélo
- 8 Divers
- 9 L'équipe

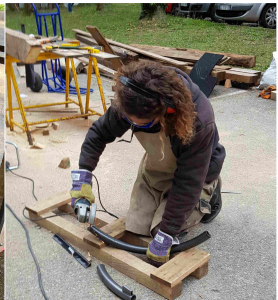


- 5 armoires métalliques provenant du bâtiment incendié de 3SR
- Lattes de terrasse et planches de palettes
- Pneus offerts cet été dans la benne de 3SR
- Gravats et pierres du chantier Ampère



Plan

- 1 La matière
- 2 Le Modul'Air
- 3 La terrasse
- 4 Les arceaux**
- 5 Le jardin de l'INSPÉ
- 6 La porte de l'INSPÉ
- 7 Le garage à vélo
- 8 Divers
- 9 L'équipe



- Têtes et cadres de lits du Crous
- Pieds de chaises du collège de l'Aigle

Plan

- 1 La matière
- 2 Le Modul'Air
- 3 La terrasse
- 4 Les arceaux
- 5 Le jardin de l'INSPÉ**
- 6 La porte de l'INSPÉ
- 7 Le garage à vélo
- 8 Divers
- 9 L'équipe



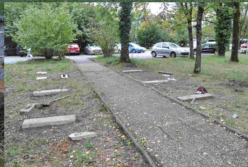
- 10 têtes et 2 cadres de lits du Crous
- Planches de palettes du chantier Ampère
- Pieds de chaises du collège de l'Aigle

Plan

- 1 La matière
- 2 Le Modul'Air
- 3 La terrasse
- 4 Les arceaux
- 5 Le jardin de l'INSPÉ
- 6 La porte de l'INSPÉ**
- 7 Le garage à vélo
- 8 Divers
- 9 L'équipe

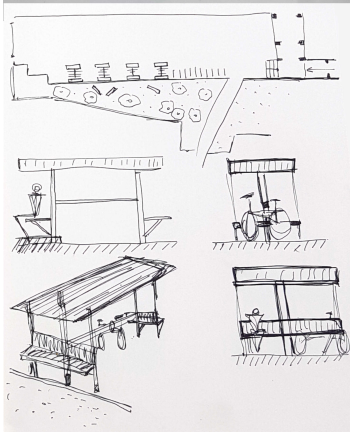
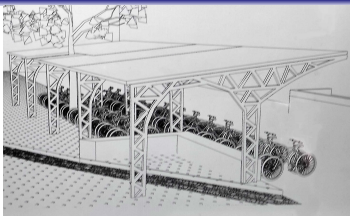


- 4 têtes et 14 cadres de lits du Crous
- 12 poteaux, 3 poutres en mi-bois et 2 croix de St-André en bois de charpente
- 16 pannes en bois des Alpes testés à 3SR
- $\simeq 40\text{m}^2$ de lattes de sommier du Crous
- $\simeq 70\text{m}^2$ de dalles de moquette usagées
- Latte de terrasse et planches de palettes
- 4 poutres support de banc en bois de charpente
- Pieds de chaises du collège de l'Aigle
- 12 cornières d'un résidu du chantier Ampère
- Caoutchouc en pneu recyclés pour isoler les poteaux des remontées d'humidité
- Tiges filetées de 10mm



Plan

- 1 La matière
- 2 Le Modul'Air
- 3 La terrasse
- 4 Les arceaux
- 5 Le jardin de l'INSPÉ
- 6 La porte de l'INSPÉ
- 7 Le garage à vélo**
- 8 Divers
- 9 L'équipe



- 4 têtes et 10 cadres de lits du Crous
- 8 poteaux, 2 poutres en mi-bois et 1 croix de St-André en bois de charpente
- 7 pannes en bois des Alpes testés à 3SR
- $\simeq 20\text{m}^2$ de lattes de sommier du Crous
- $\simeq 35\text{m}^2$ de dalles de moquette usagées
- Lattes de terrasse et planches de palettes
- 4 poutres support de banc en bois de charpente
- Pieds de chaises du collège de l'Aigle
- 8 cornières offertes par l'IUT GCDD
- Caoutchouc en pneu recyclés pour isoler les poteaux des remontées d'humidité
- Tiges filetées de 10mm



Plan

1 La matière

2 Le Modul'Air

3 La terrasse

4 Les arceaux

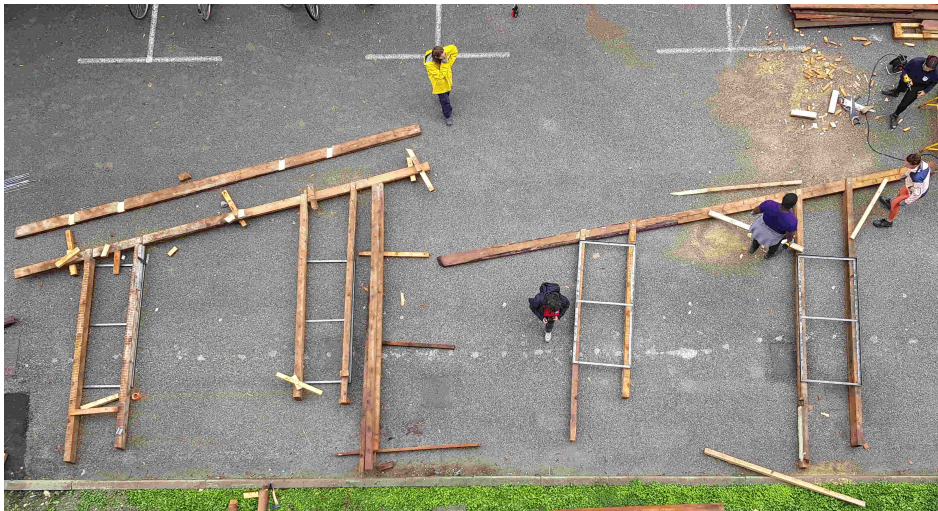
5 Le jardin de l'INSPÉ

6 La porte de l'INSPÉ

7 Le garage à vélo

8 Divers

9 L'équipe







Plan

- 1 La matière
- 2 Le Modul'Air
- 3 La terrasse
- 4 Les arceaux
- 5 Le jardin de l'INSPÉ
- 6 La porte de l'INSPÉ
- 7 Le garage à vélo
- 8 Divers
- 9 L'équipe**



Merci à

UFR PhITEM : Rémi Bourquin, Stéphane Buzon, Alix Brahimi, Oumaïma Chaari, Mélissa Costa, Dominique Daudon, Martin Devesne, Ismaël Diallo, Hénock Doha, Nathanael Donze, Claire Durhône, Ivann Gautier, Lauriane Grivolat, Béatrice Janiaud, Ange Kouakou, Mathis Laurent, Manuel Llerena, Anthony Martin, Ivan Mazel, Nikola Novakovic, Maxens Saillard, Nicolas Scapoli, Yannick Sieffert, Mohamed Zrelli

ÉNSA-M : Zoé Brouquier, Sena Bulut, Salma Esserhir, Diana Germano, Stéphane Herpin, Constante Jacquemin, Valentine Jean, Meriam Ben Harzallah, Noor Chakkor, Romain Chauvin, Erika Fajardo, Houda Fikrat, Ilyes Ghebouli, Hafsa Ichou, Jérémy Laffont, Oumaima Laraki, Hugo Leroy, Jérémy Maillard, Ghada Othmani, Anouk Parra, Shana Wittock, Luisa Barbeito Nunes Da Costa, Alexandra Guiomar, Natan Nony

ÉNSA-G : Sarah Bazzoli Dolin, Andréa Beltran, Eric Bonneville, Zélie Delorme, Sébastien Fabiani, Apolline Langrognet, Tahoe Salkind-Henry, Camille Schaditzki

Cet événement est soutenu par la Région Auvergne Rhône Alpes, par Grenoble-Alpes Métropole, par la direction de la culture UGA, par la VP RSE(Responsabilité Sociétale et Environnementale), par La Design Factory de l'UGA, par la DGD patrimoine, Aménagement et Transition énergétique, par la Direction de la culture et de la culture scientifique, par la DGD Développement International et Territorial, par le CROUS de Grenoble, par l'INSPÉ, par l'ÉNSA-M et par l'UFR PhITEM.

